



УПРАВЛЕНИЕ ФЕДЕРАЛЬНОЙ СЛУЖБЫ
ГОСУДАРСТВЕННОЙ СТАТИСТИКИ
ПО АРХАНГЕЛЬСКОЙ ОБЛАСТИ
И НЕНЕЦКОМУ АВТОНОМНОМУ ОКРУГУ

Оперативные итоги естественного движения населения Архангельской области, включая Ненецкий автономный округ



за январь – октябрь 2022 года



УПРАВЛЕНИЕ ФЕДЕРАЛЬНОЙ СЛУЖБЫ
ГОСУДАРСТВЕННОЙ СТАТИСТИКИ
ПО АРХАНГЕЛЬСКОЙ ОБЛАСТИ
И НЕНЕЦКОМУ АВТОНОМНОМУ ОКРУГУ

Оперативные итоги естественного движения населения

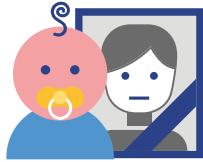
Архангельской области, включая
Ненецкий автономный округ

за январь – октябрь 2022 года

- 01 ЕСТЕСТВЕННОЕ ДВИЖЕНИЕ НАСЕЛЕНИЯ
- 02 ЧИСЛО ЗАРЕГИСТРИРОВАННЫХ РОДИВШИХСЯ
- 03 ЧИСЛО ЗАРЕГИСТРИРОВАННЫХ УМЕРШИХ
- 04 ЧИСЛО ЗАРЕГИСТРИРОВАННЫХ БРАКОВ
- 05 ЧИСЛО ЗАРЕГИСТРИРОВАННЫХ РАЗВОДОВ

* Ежемесячные данные оперативной статистики





ЕСТЕСТВЕННОЕ ДВИЖЕНИЕ НАСЕЛЕНИЯ

ЧЕЛОВЕК

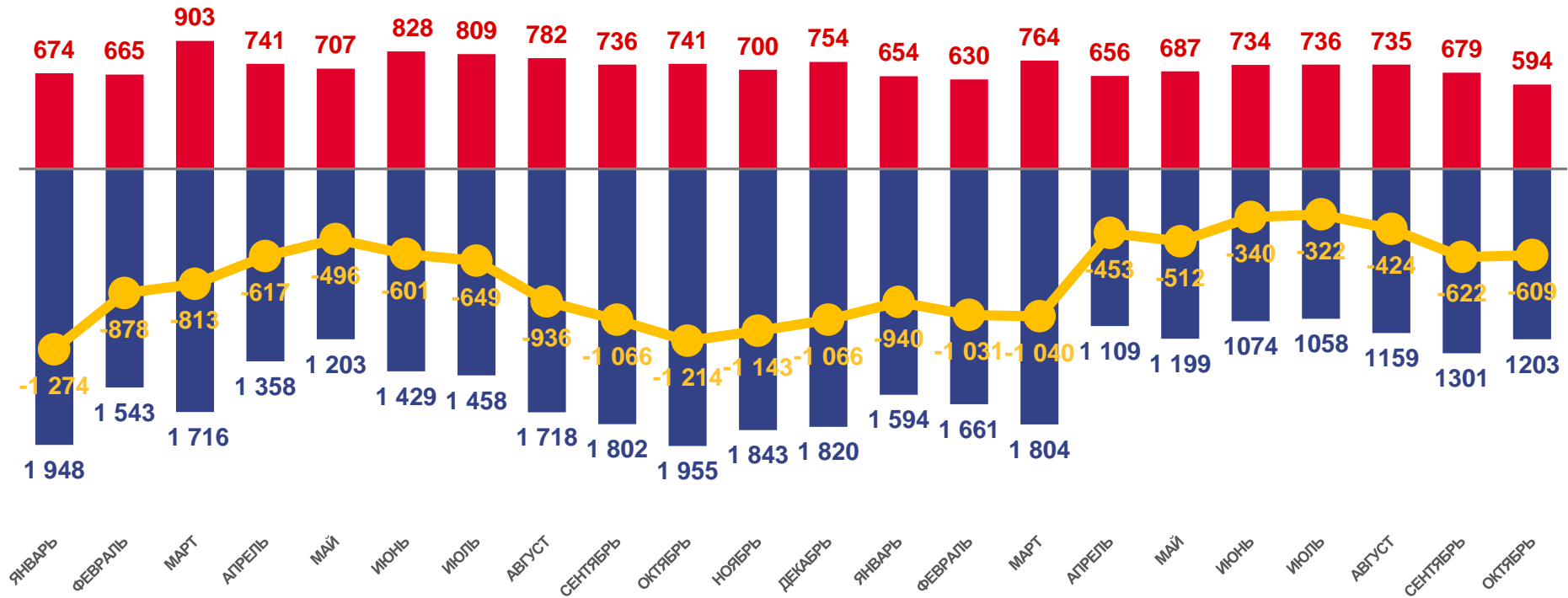
Показатели естественного движения населения за январь – октябрь 2022 года

-6293 человека

Естественная убыль населения

-6,8% в расчете на 1000 человек населения

Коэффициент естественной убыли



■ Число родившихся
 ■ Число умерших
 — Естественный прирост





ЧИСЛО ЗАРЕГИСТРИРОВАННЫХ РОДИВШИХСЯ

ЧЕЛОВЕК

Рождаемость

за январь – октябрь 2022 года

6869 человек

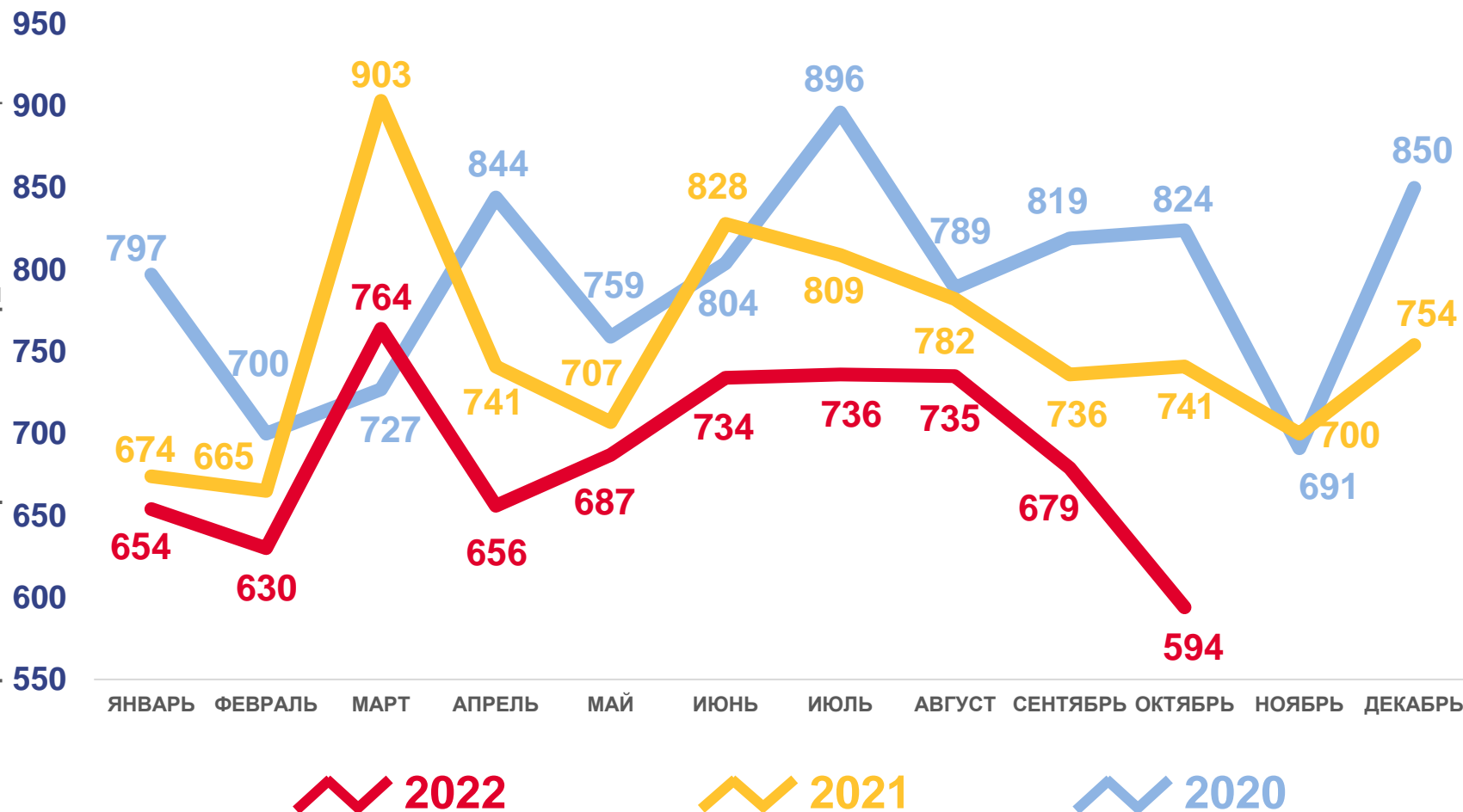
Число зарегистрированных родившихся

7,4 ‰ в расчете на 1000 человек населения

Коэффициент рождаемости

-8,6 ‰

Изменение к январю – октябрю 2021 года





ЧИСЛО ЗАРЕГИСТРИРОВАННЫХ УМЕРШИХ

ЧЕЛОВЕК

Смертность

за январь – октябрь 2022 года

13 162 человека

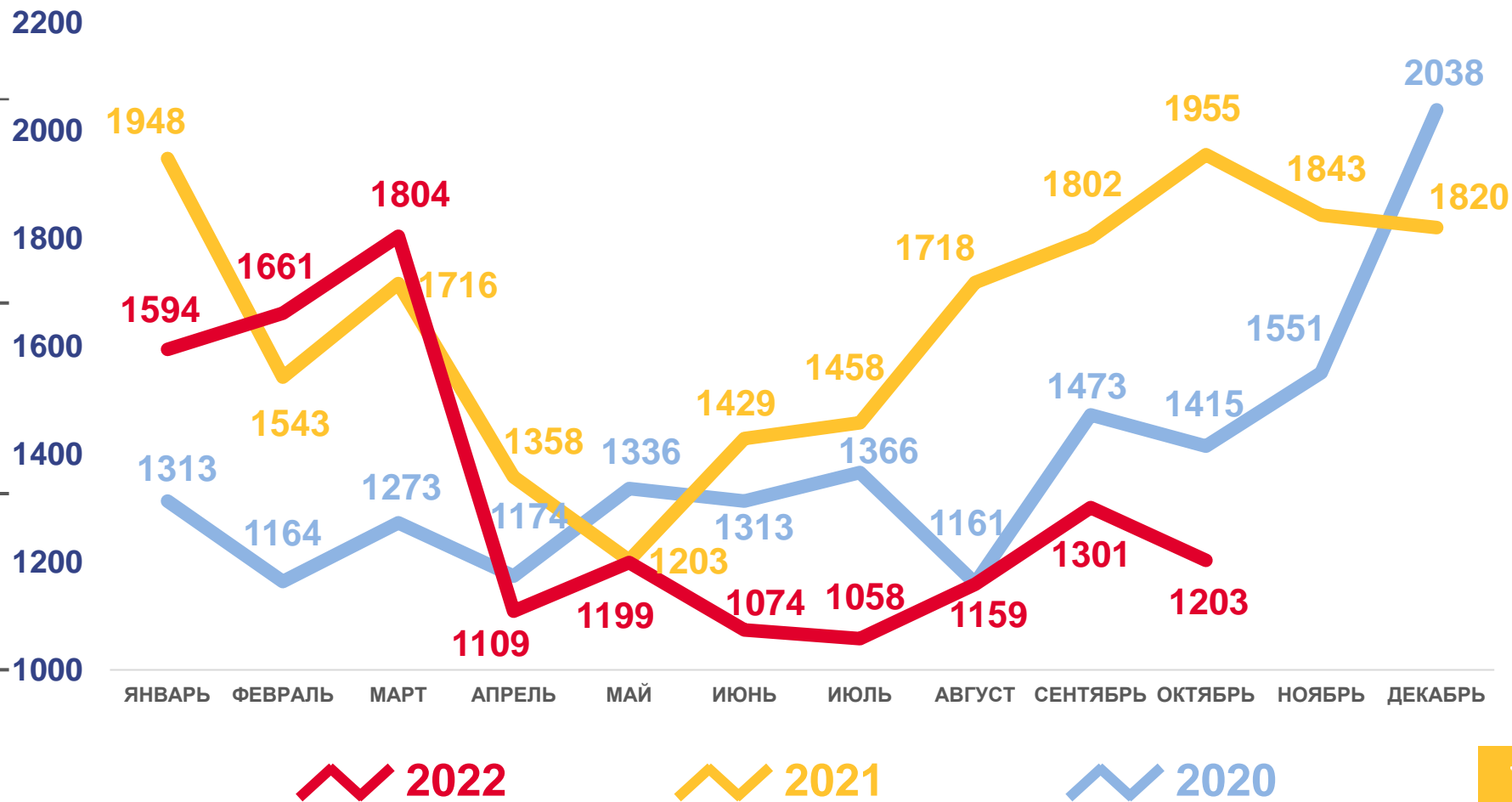
Число зарегистрированных умерших

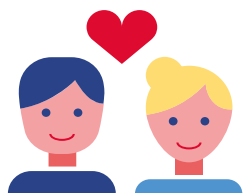
14,2‰ в расчете на 1000 человек населения

Коэффициент смертности

-17,4%

Изменение к январю – октябрю 2021 года





ЧИСЛО ЗАРЕГИСТРИРОВАННЫХ БРАКОВ

ЕДИНИЦ

Брачность

за январь – октябрь 2022 года

5932 браков

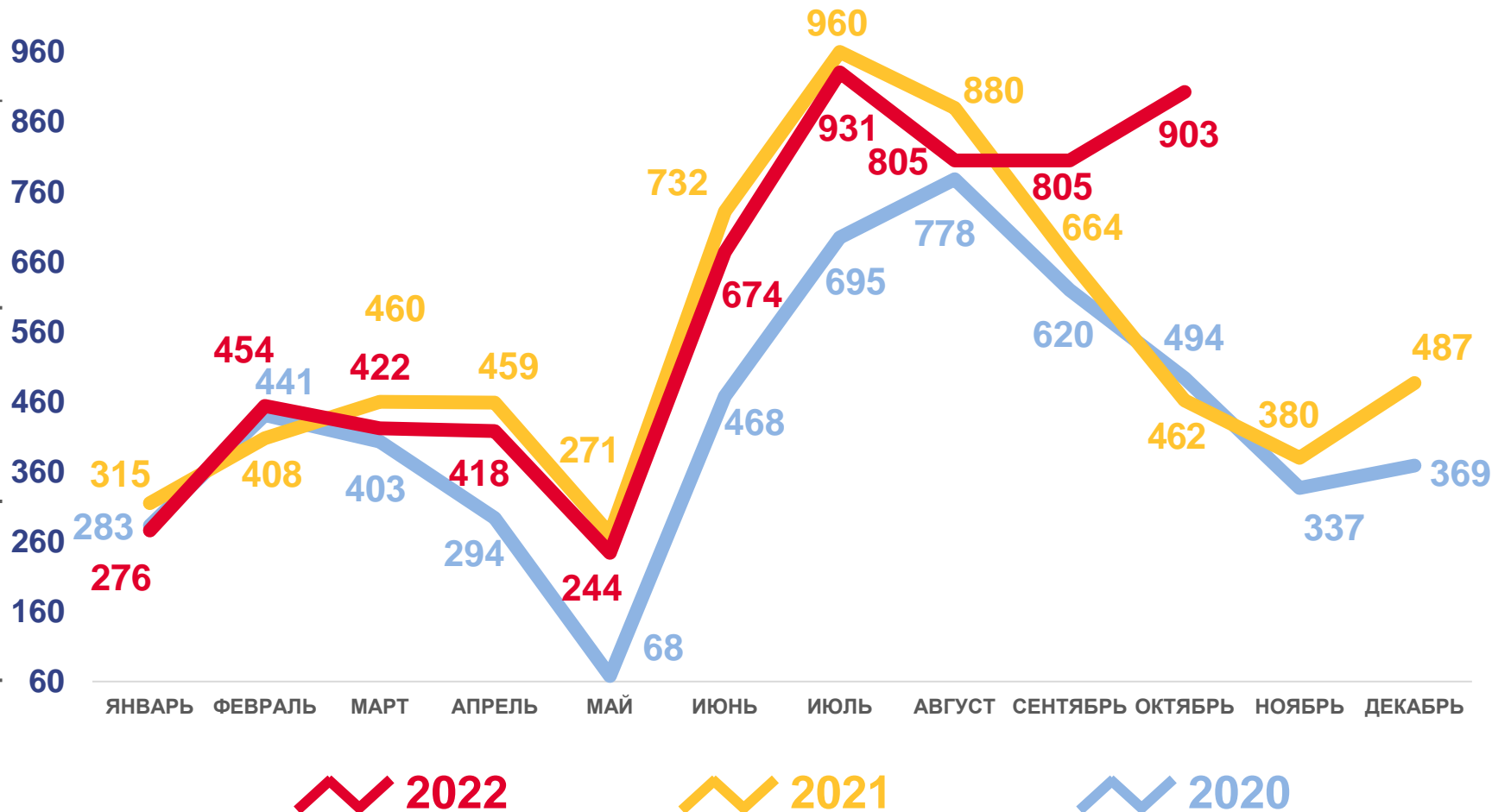
Число зарегистрированных браков

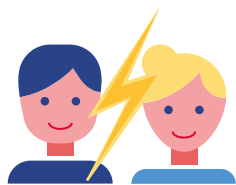
6,4% в расчете на 1000 человек населения

Коэффициент брачности

6,7%

Изменение к январю – октябрю 2021 года





ЧИСЛО ЗАРЕГИСТРИРОВАННЫХ РАЗВОДОВ

ЕДИНИЦ

Разводимость

за январь – октябрь 2022 года

4233 разводов

Число зарегистрированных разводов

4,6% в расчете на 1000 человек населения

Коэффициент разводимости

-2,1%

Изменение к январю – октябрю 2021 года

